









滿

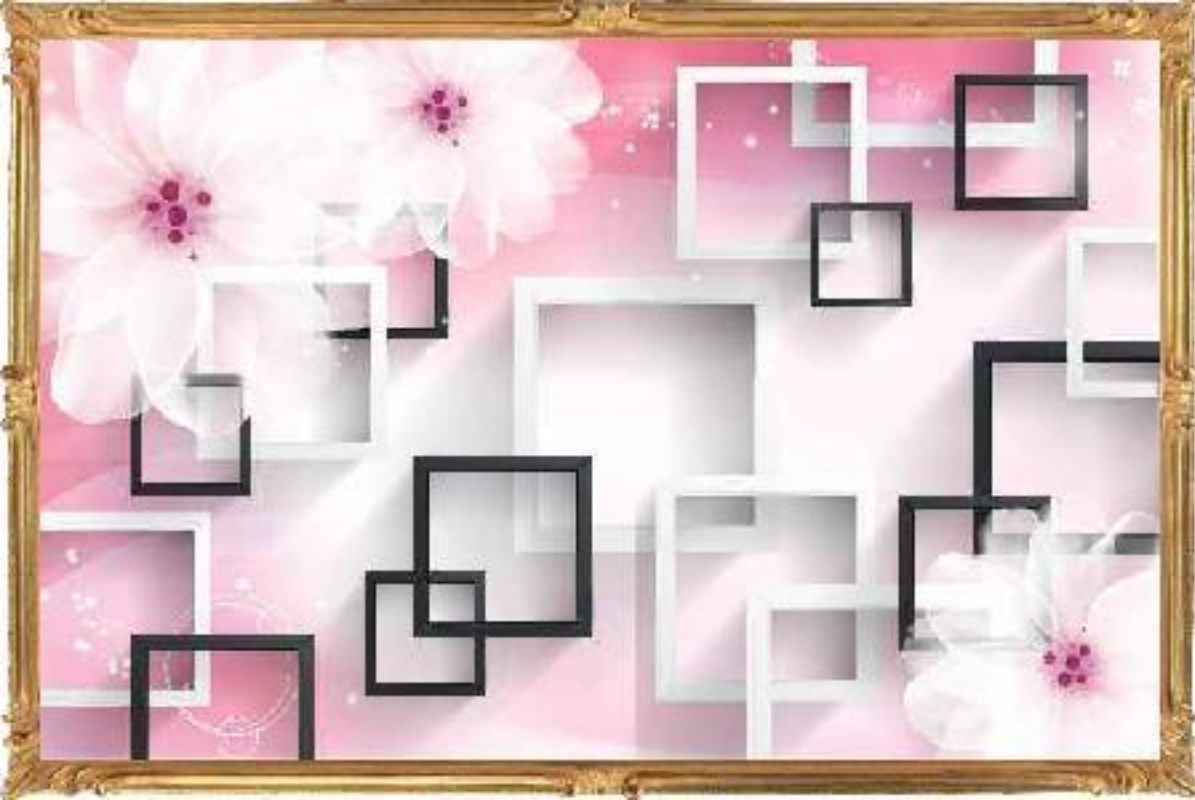
滿地芳華，佳句題人。  
西窗夢夜，水榭聽琴。本  
如桃李爭春，况泥融沙暖，  
正。以似處處之芳，人  
新華正麗，花。正。上。道。  
香。正。上。道。  
生。正。上。道。  
香。正。上。道。  
生。正。上。道。  
香。正。上。道。  
生。正。上。道。  
香。正。上。道。  
生。正。上。道。

一社堂院村好句。









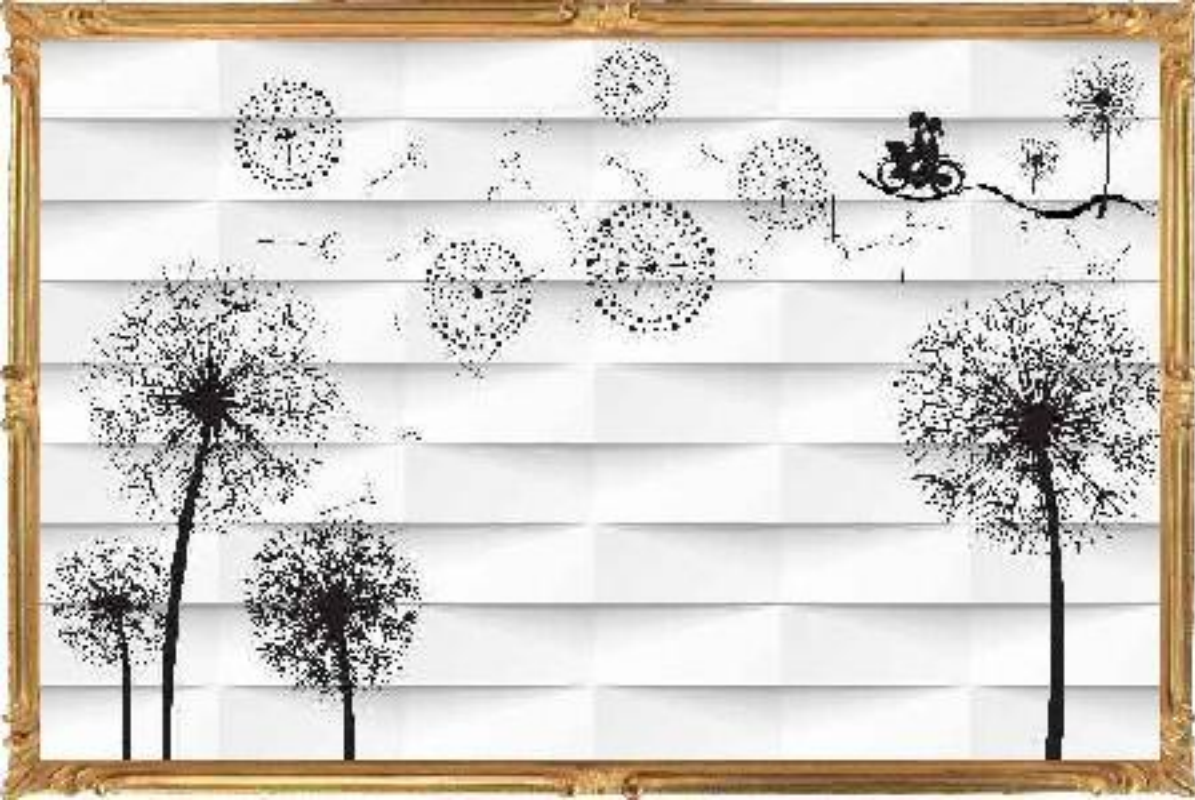








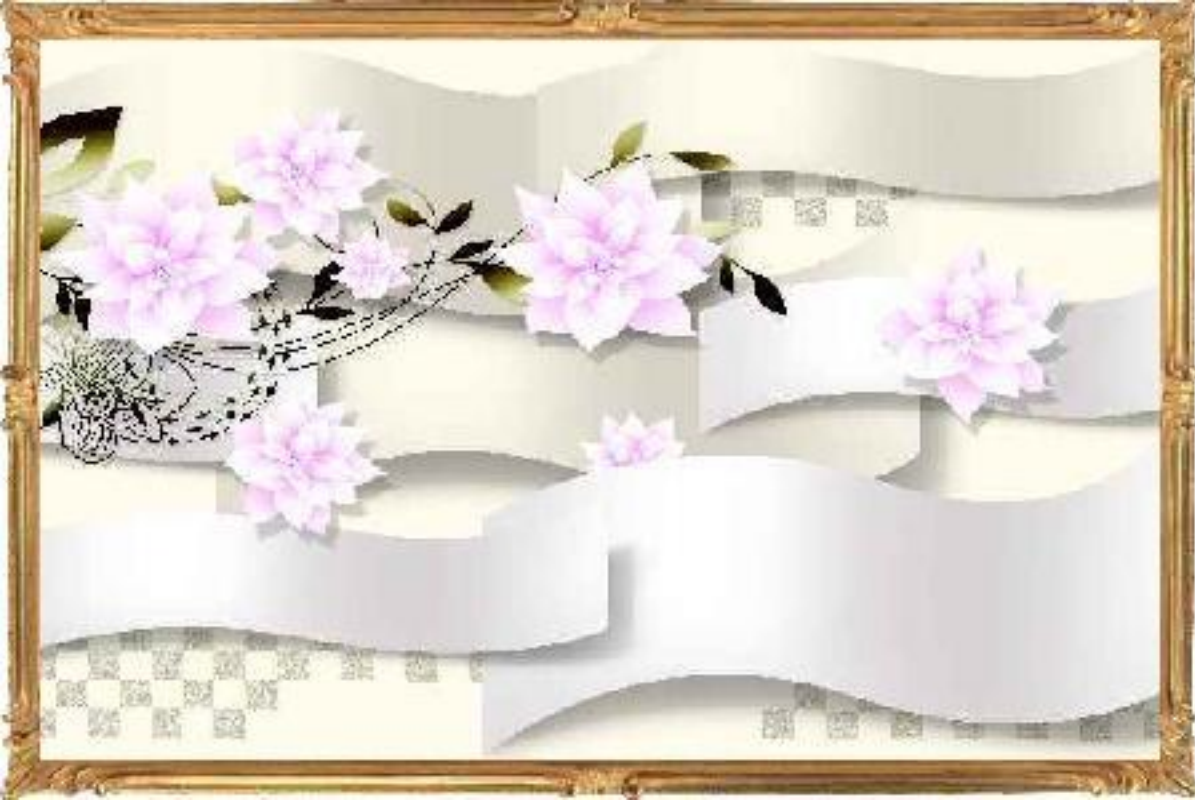






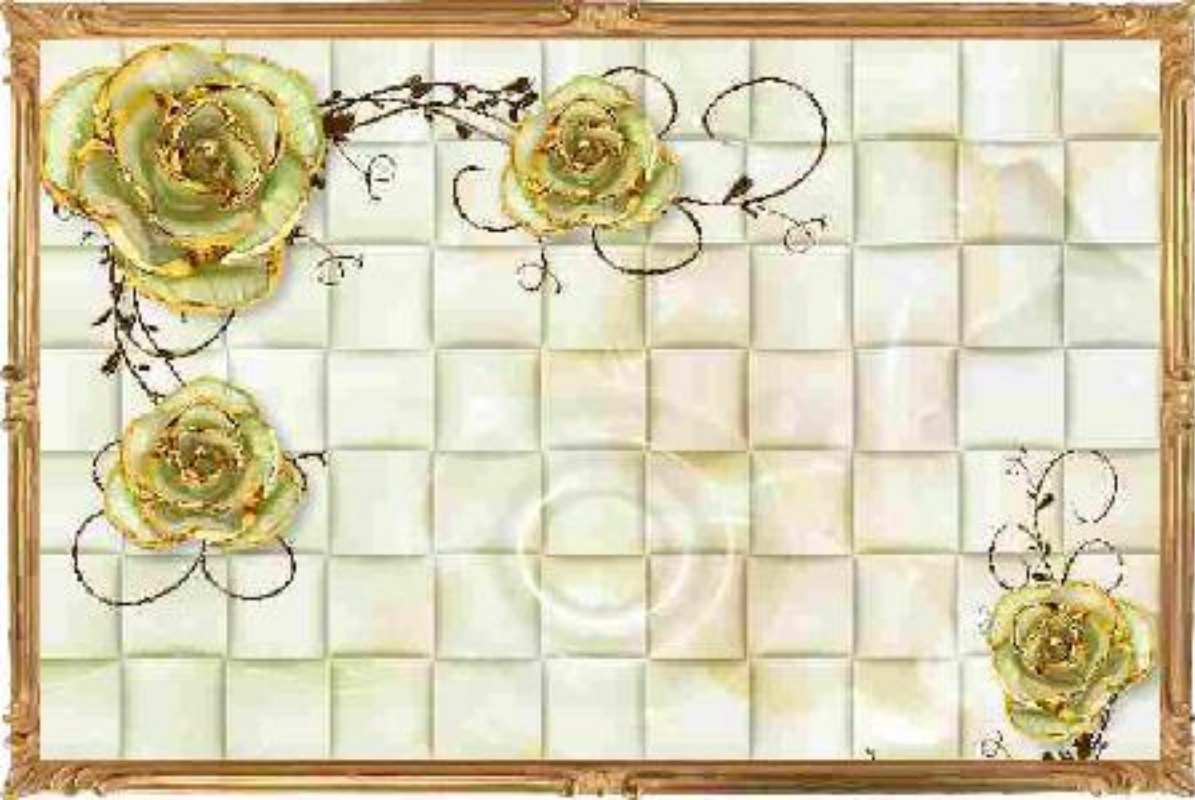












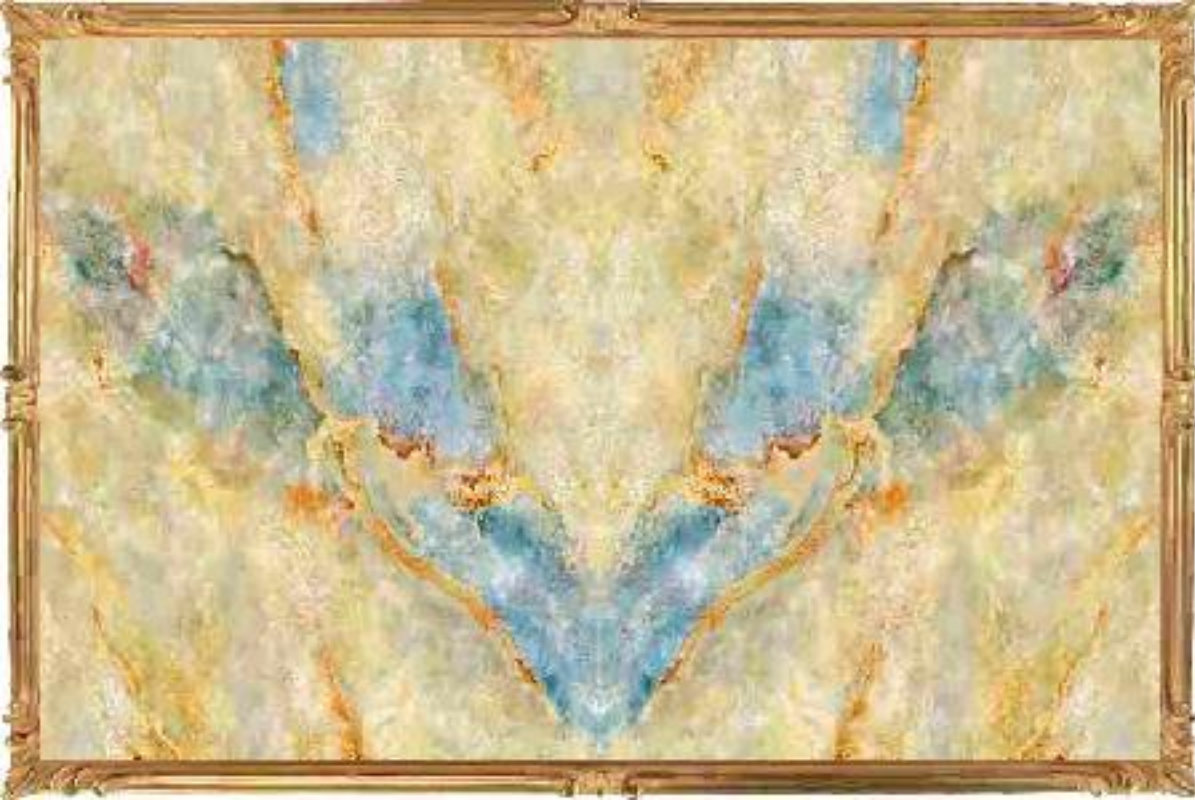


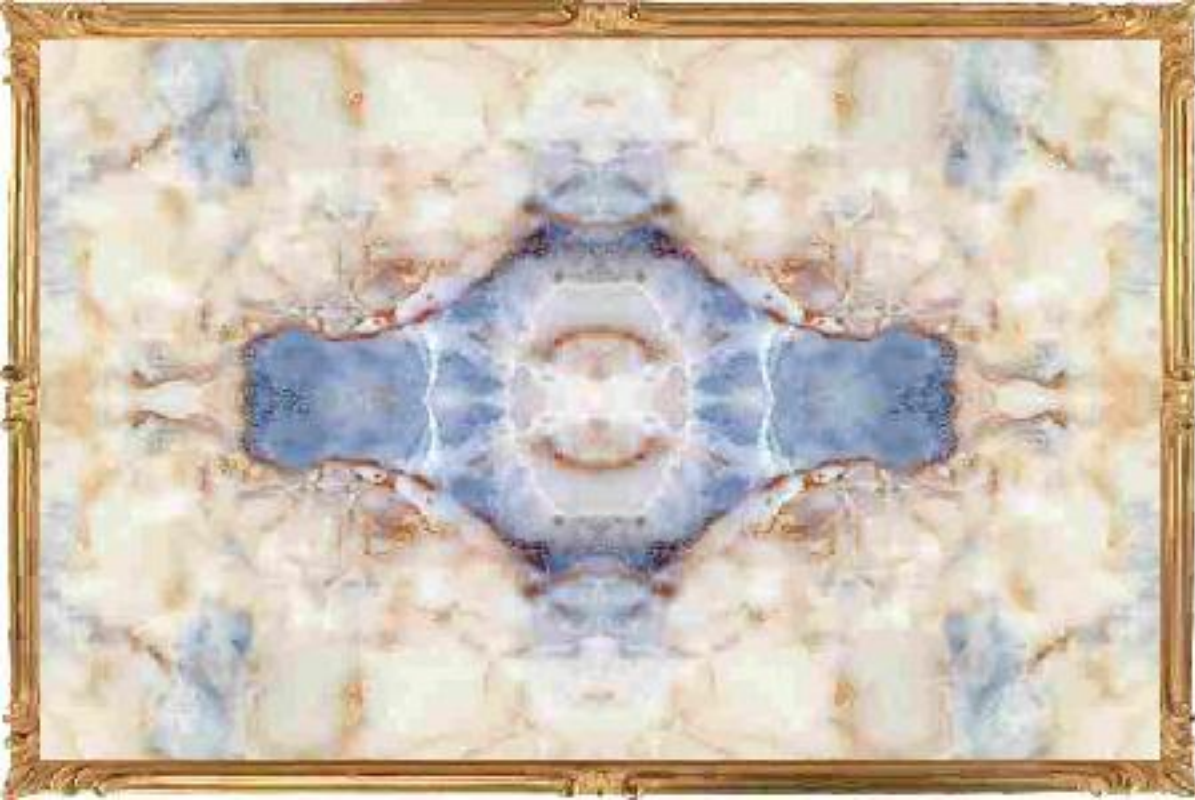
# 花间寄语

花语  
玫瑰：爱情、浪漫、高贵、优雅  
百合：纯洁、高雅、百年好合  
康乃馨：母爱、温馨、永恒  
茉莉：纯洁、清幽、永恒  
芍药：美丽、富贵、优雅  
牡丹：富贵、繁荣、雍容  
荷花：纯洁、高雅、出淤泥而不染  
菊花：傲骨、清高、长寿  
梅花：坚韧、勇敢、傲雪凌霜  
兰花：高雅、幽静、君子之风



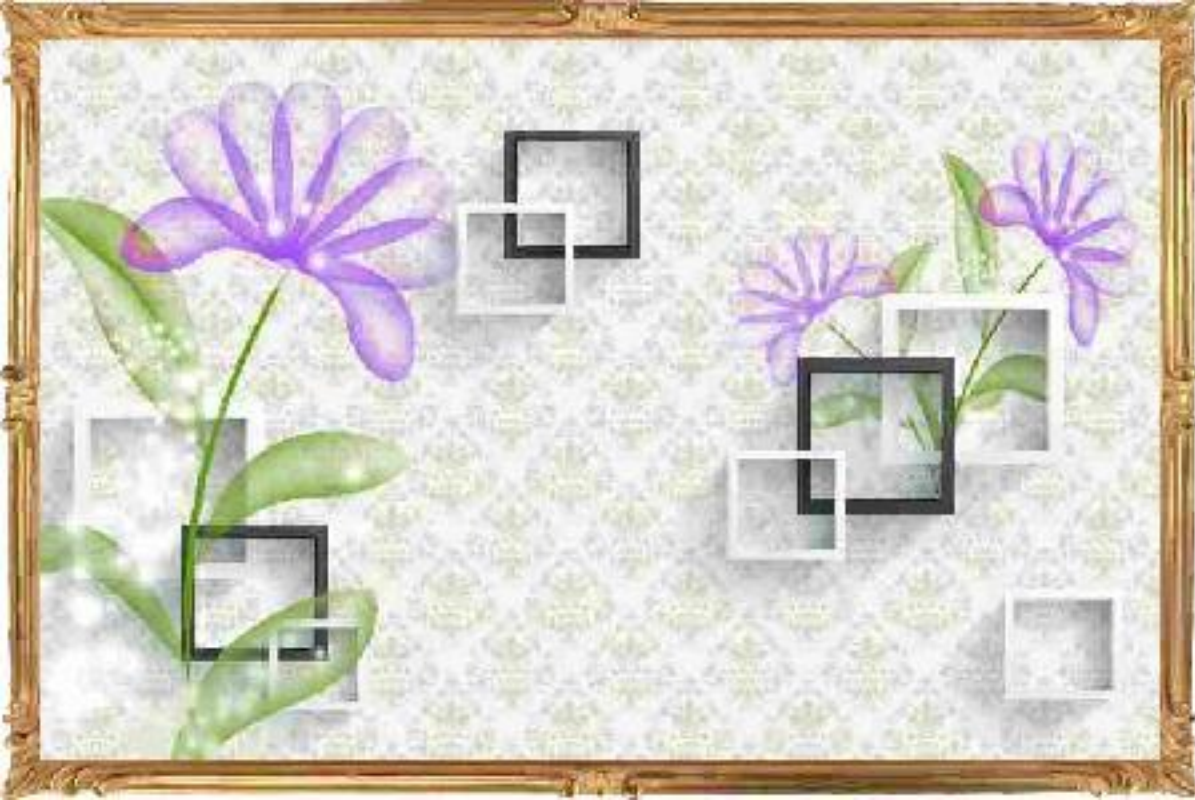






































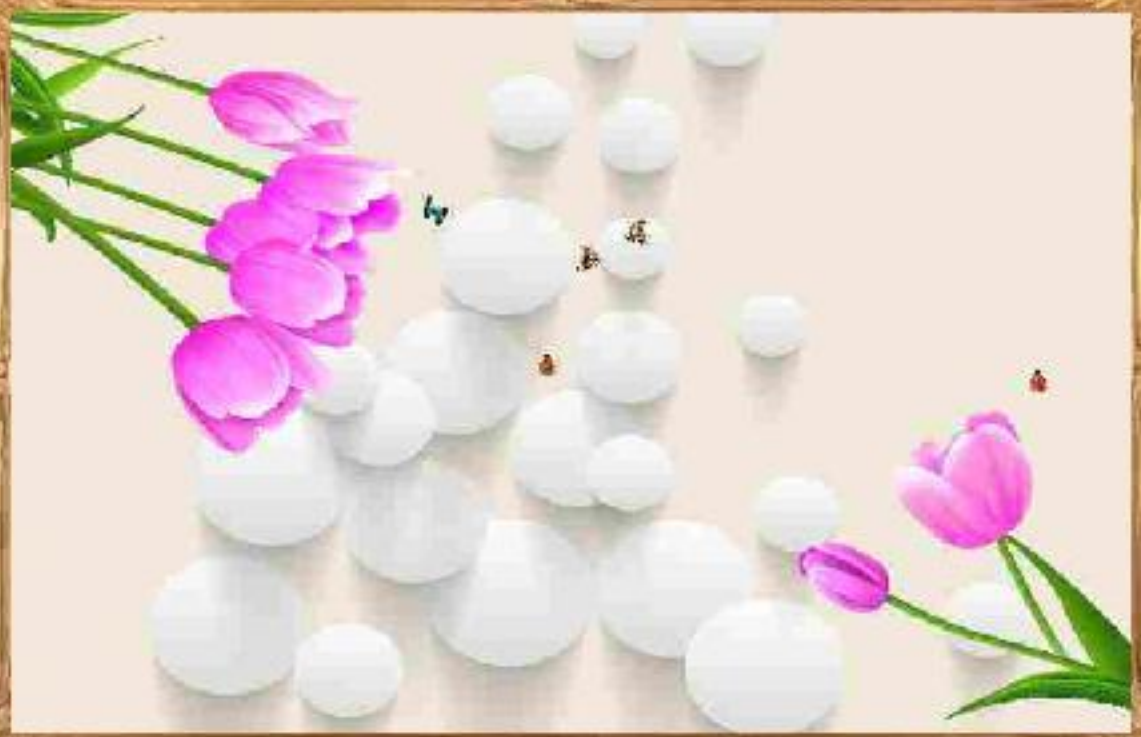
































花开富贵

丁巳年仲夏  
画于上海  
丁巳年仲夏  
画于上海

















花  
香  
貴  
氣  
長  
存

2014年

王





家和

福

家和萬事興  
國泰民安

家和萬事興  
國泰民安

家和萬事興  
國泰民安

家和萬事興  
國泰民安

家和萬事興  
國泰民安



花開富貴

丁巳年











家和

家和萬事興  
人齊百福生  
家和萬事興  
人齊百福生

















MARY KATHLEEN

KATHLEEN

MARY KATHLEEN

MARY KATHLEEN

MARY KATHLEEN

MARY KATHLEEN

MARY KATHLEEN

MARY KATHLEEN

MARY KATHLEEN

MARY KATHLEEN

MARY KATHLEEN







































幸福の幸福  
Happiness







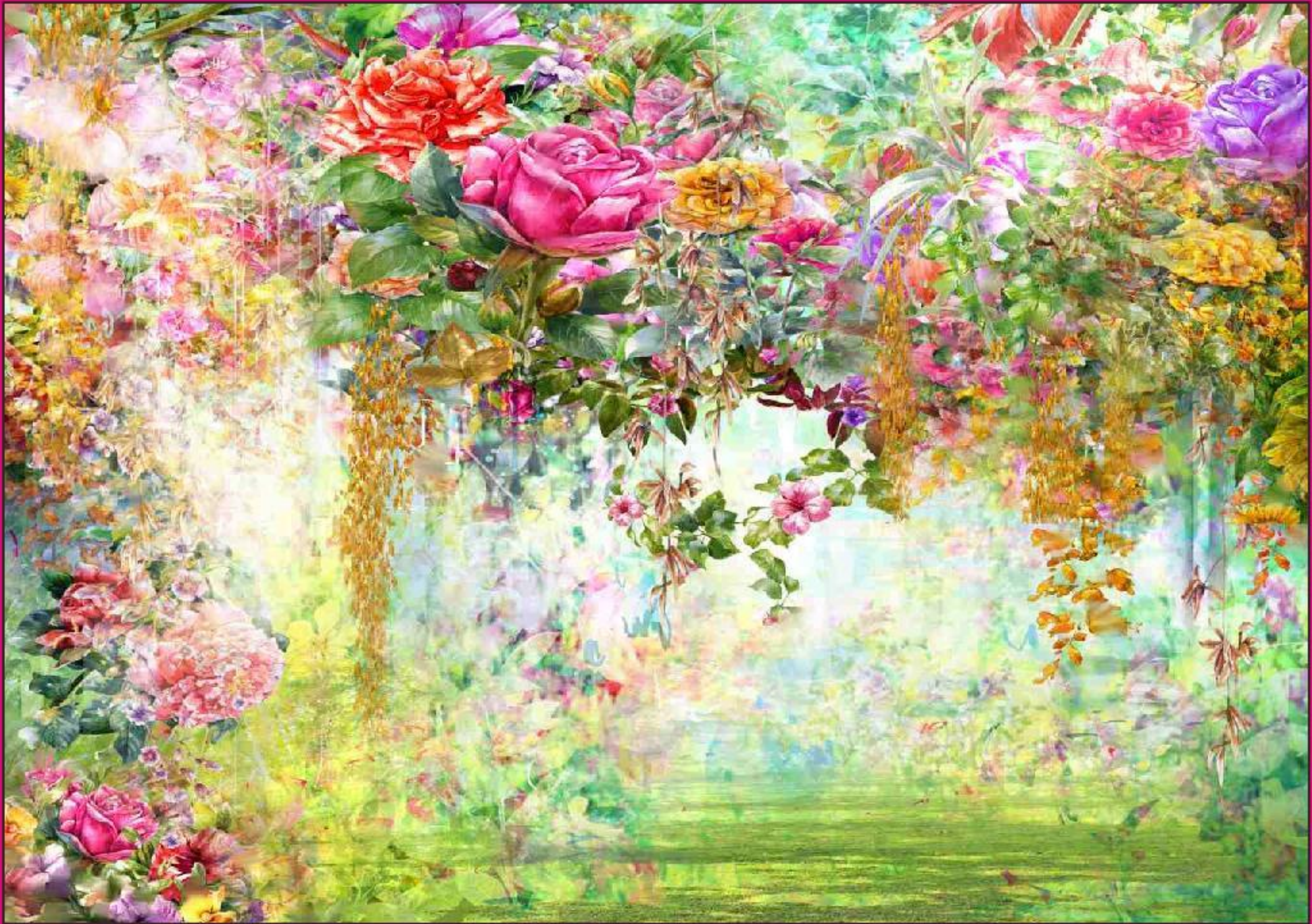




THE  
LITTLE  
RED  
BOOK























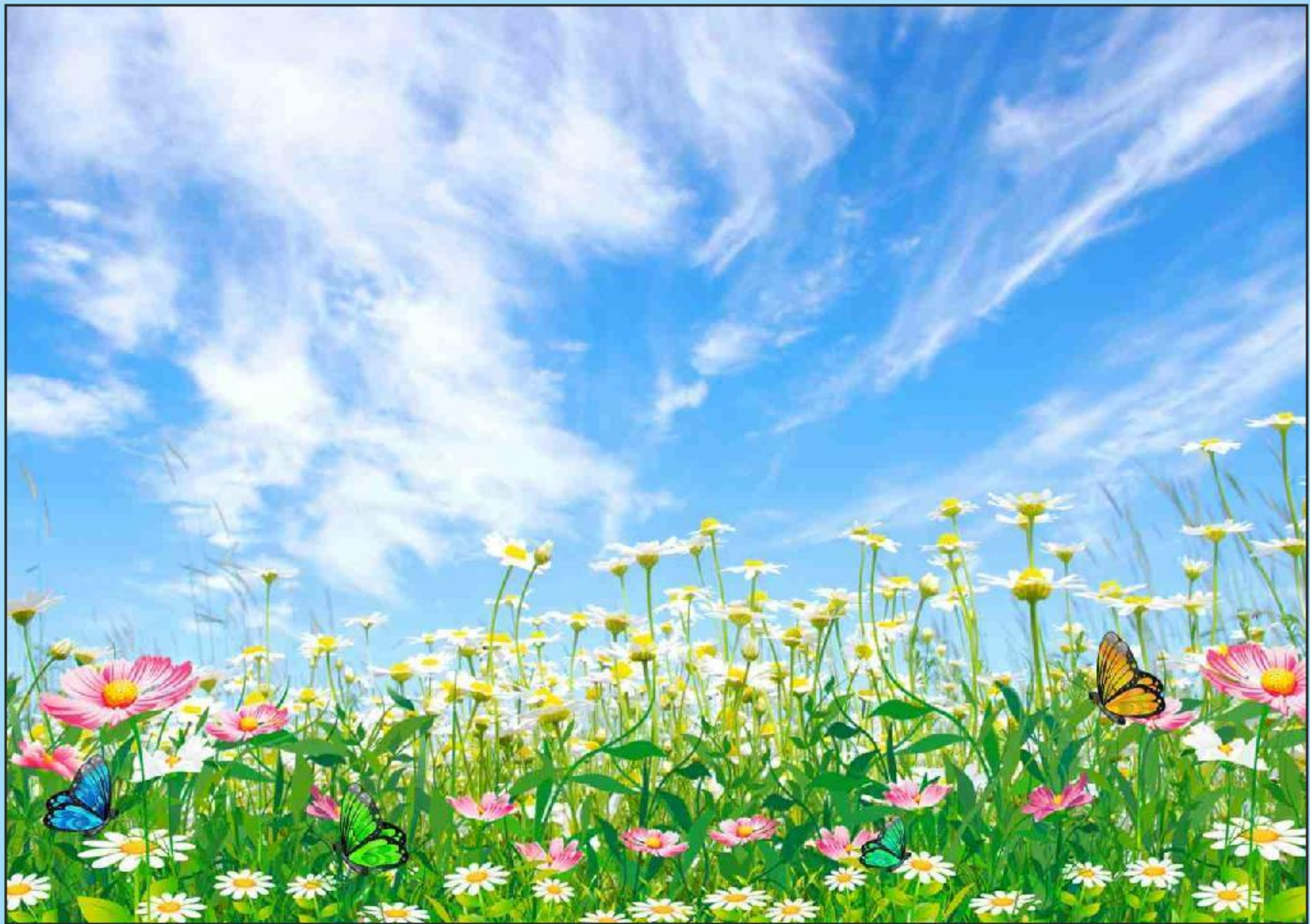






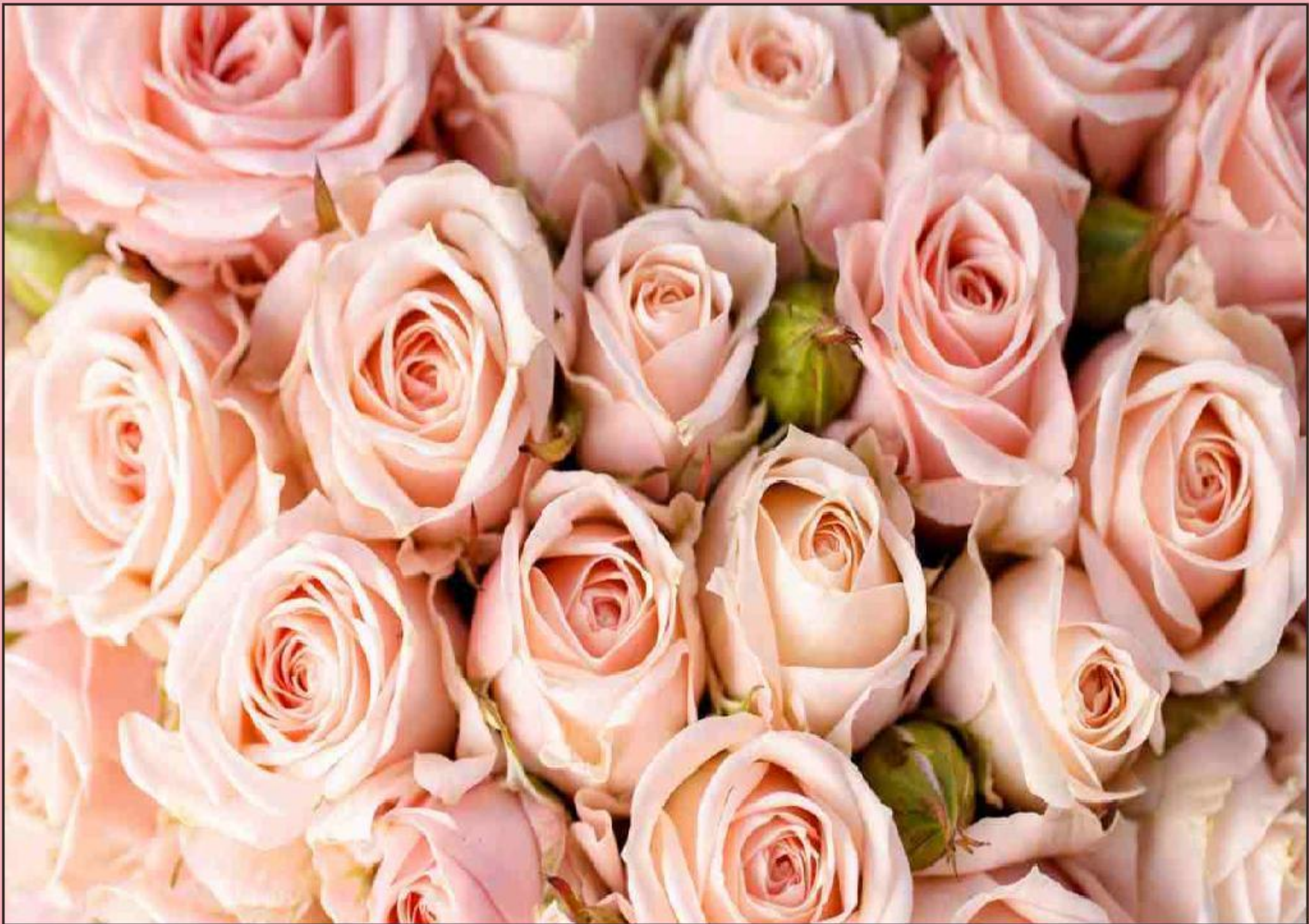
















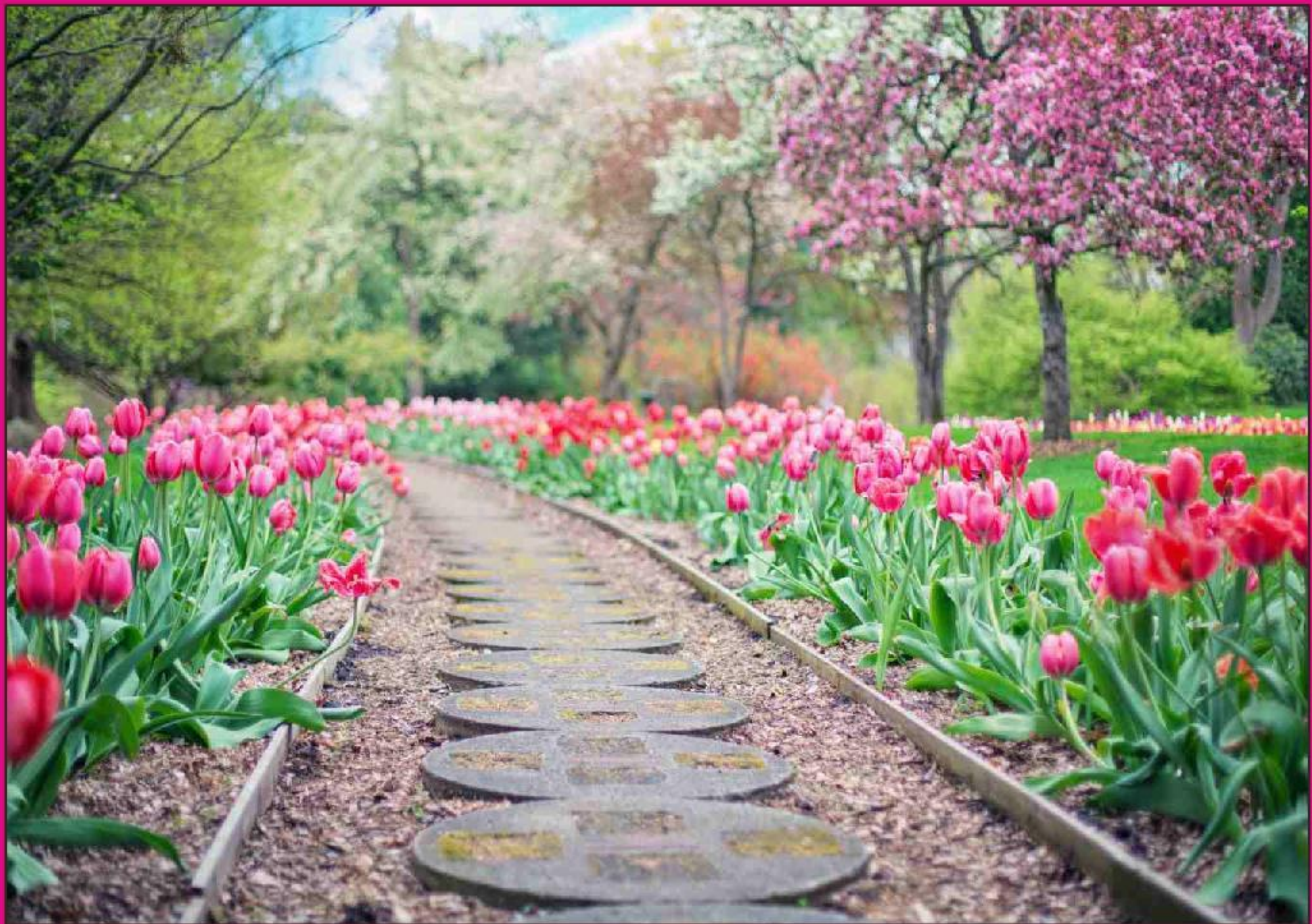














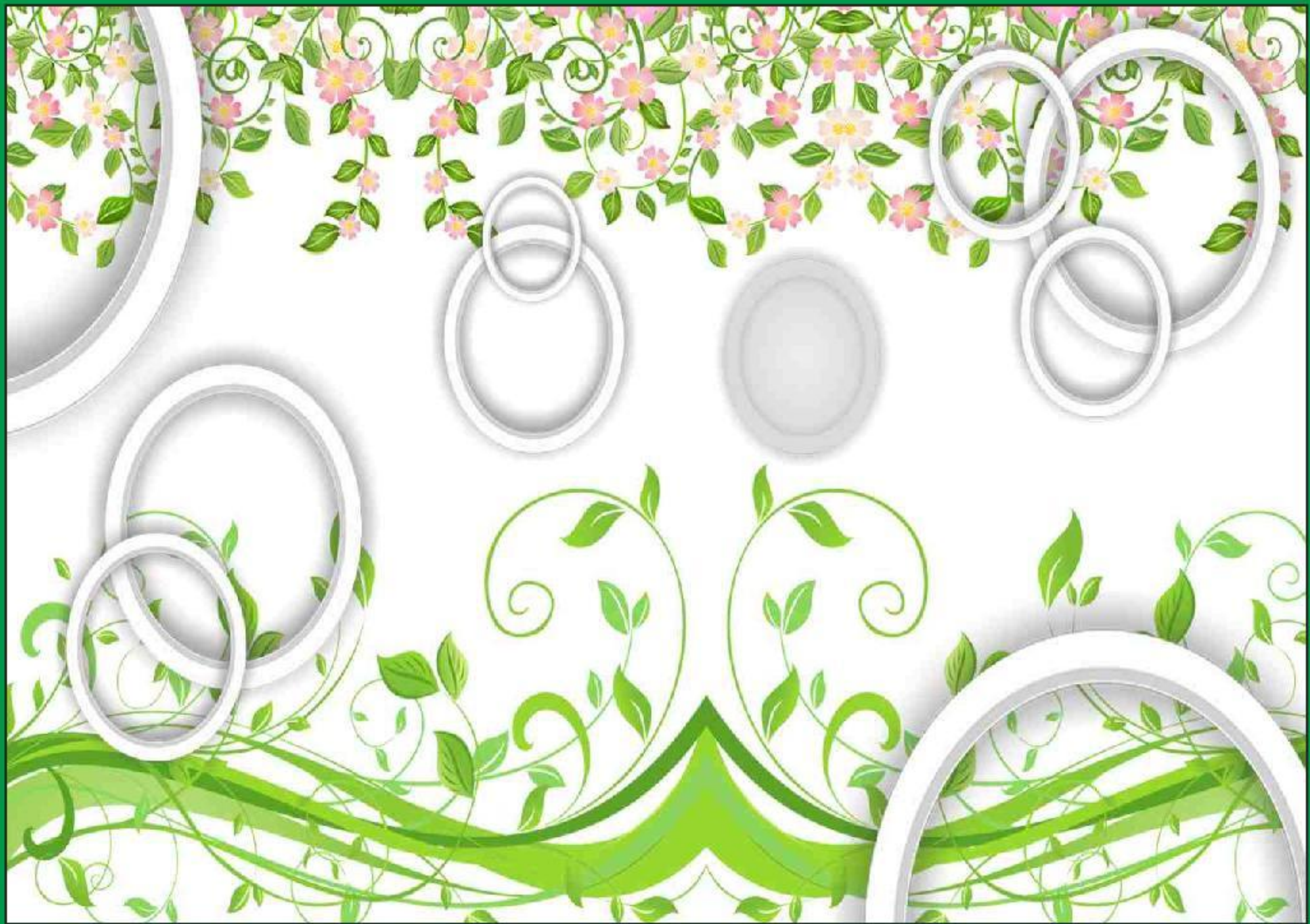




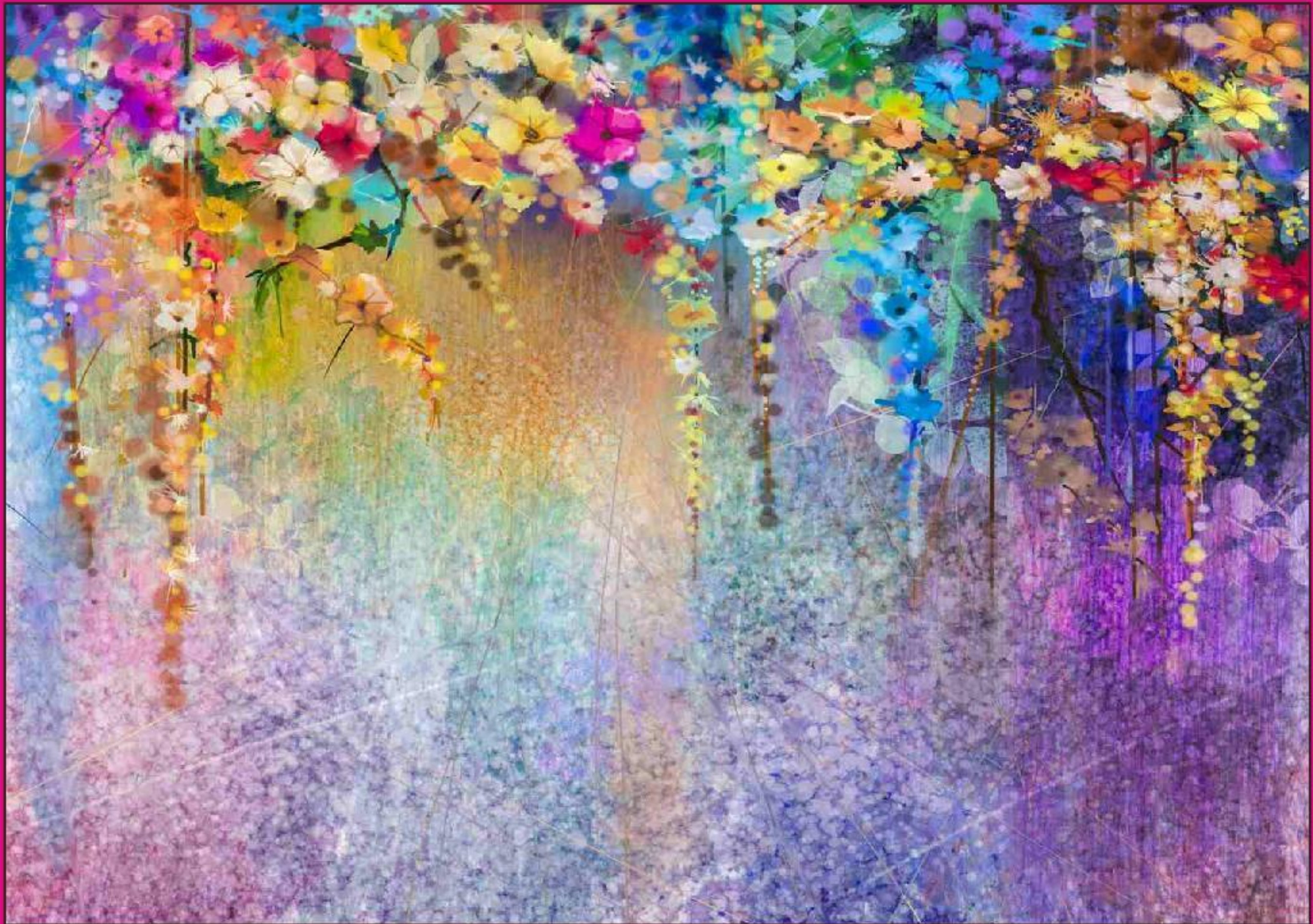






















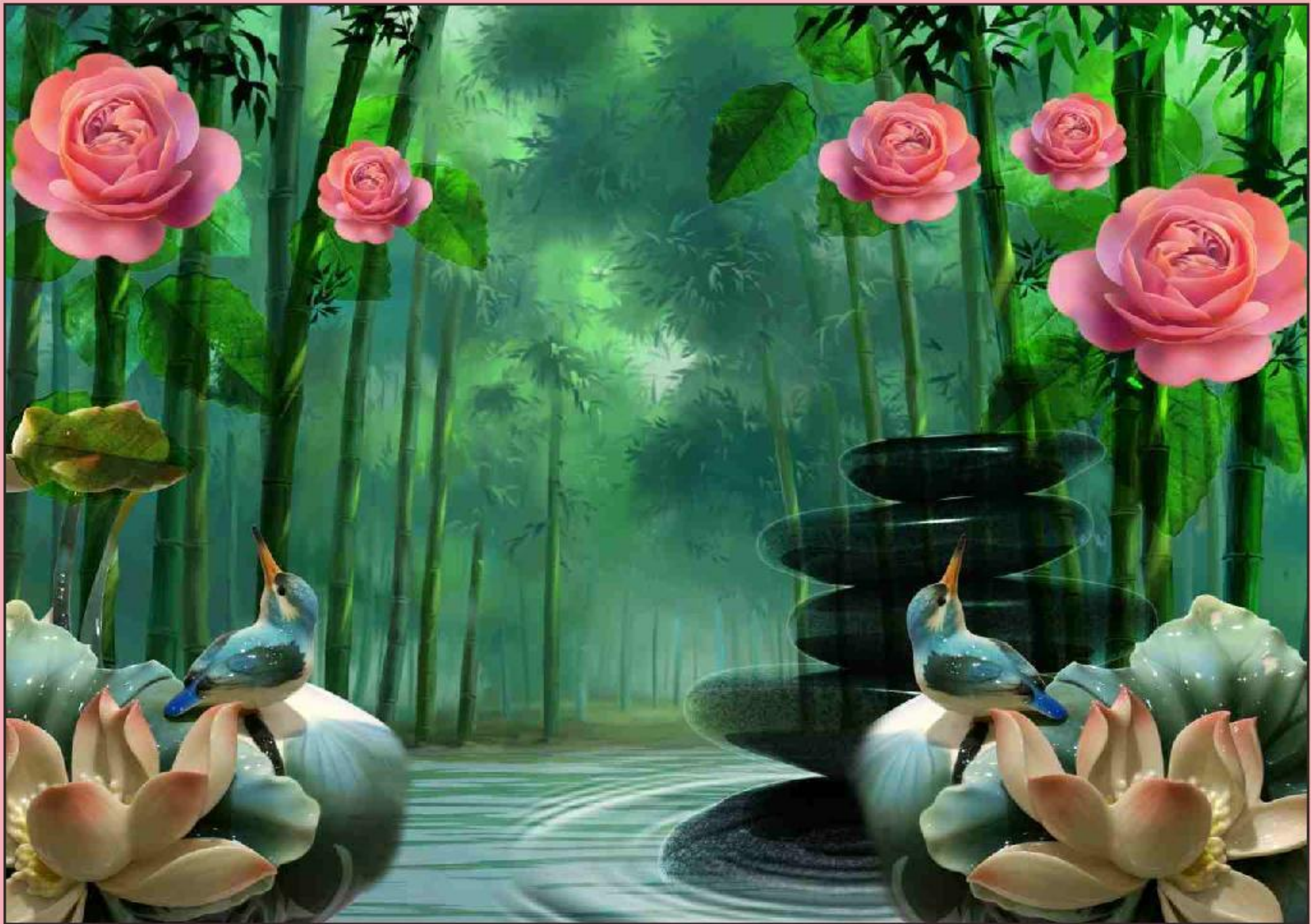














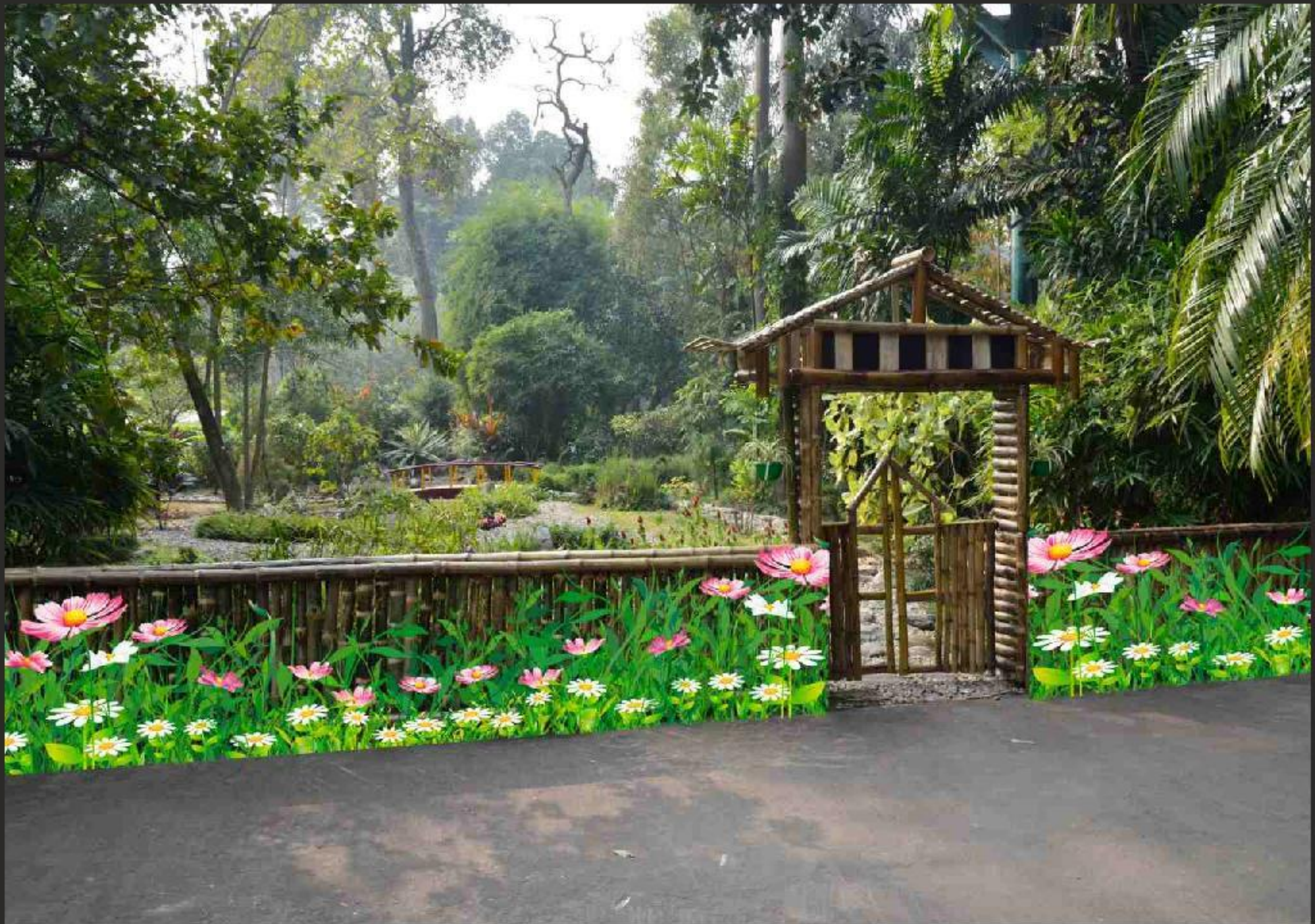






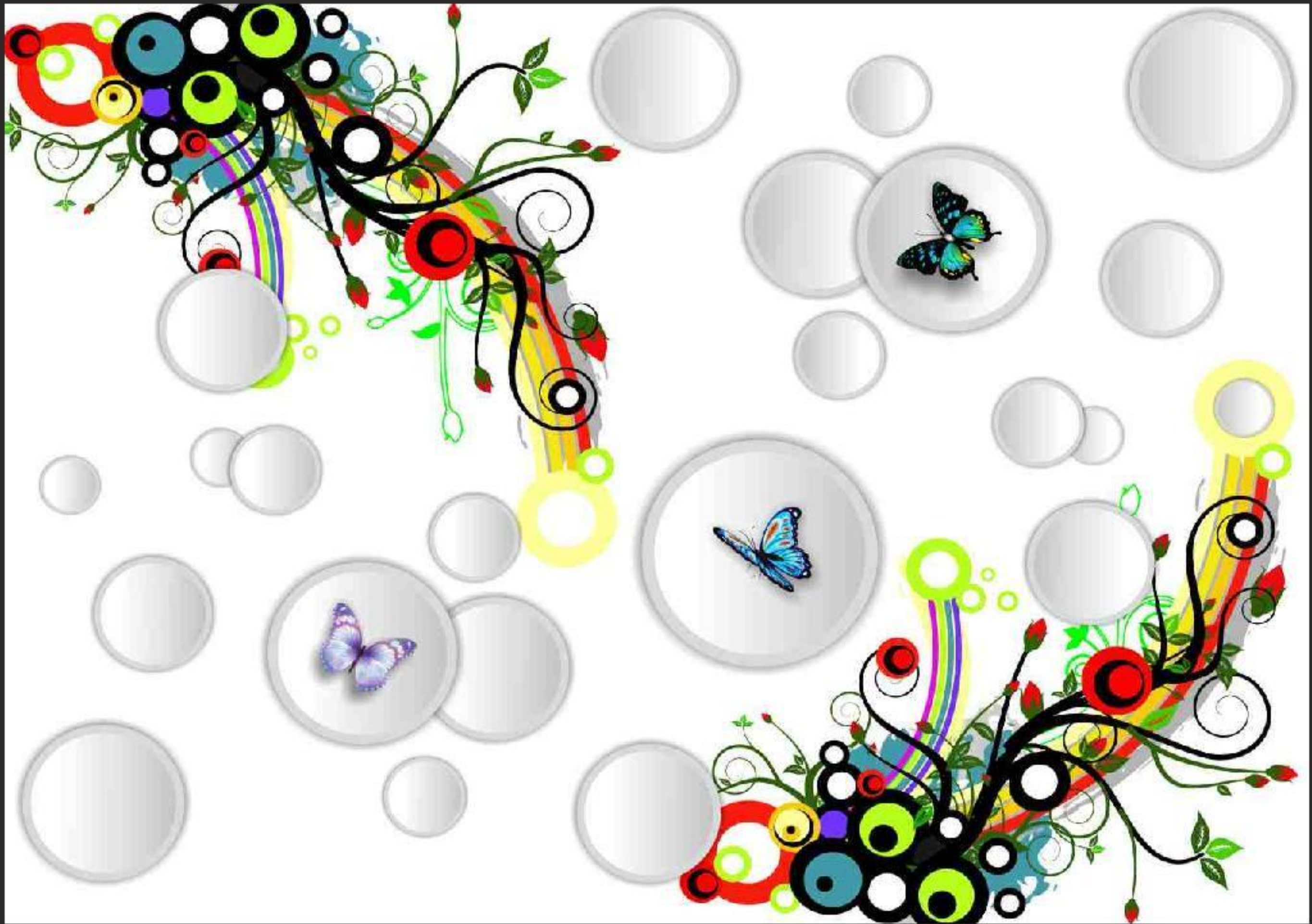
















大吉





露凝霜重渐倾  
欹，宴赏才过  
小雪时。菊尚  
余香在，淡泊  
枝无金叶翠高  
披。  
落月碧声病，  
万里寒云雁阵  
迟。明岁秋风  
知相会，暂时  
分手莫相思！

富 花  
貴 開

家肥  
屋潤  
合家平安











家和萬事興



家和  
万事兴





和气能交天下友  
和气能生万里财  
邻里和睦胜远亲  
家庭和睦万事兴



家和

家和万事兴  
家和万事成  
家和万事顺  
家和万事吉



# 福滿堂

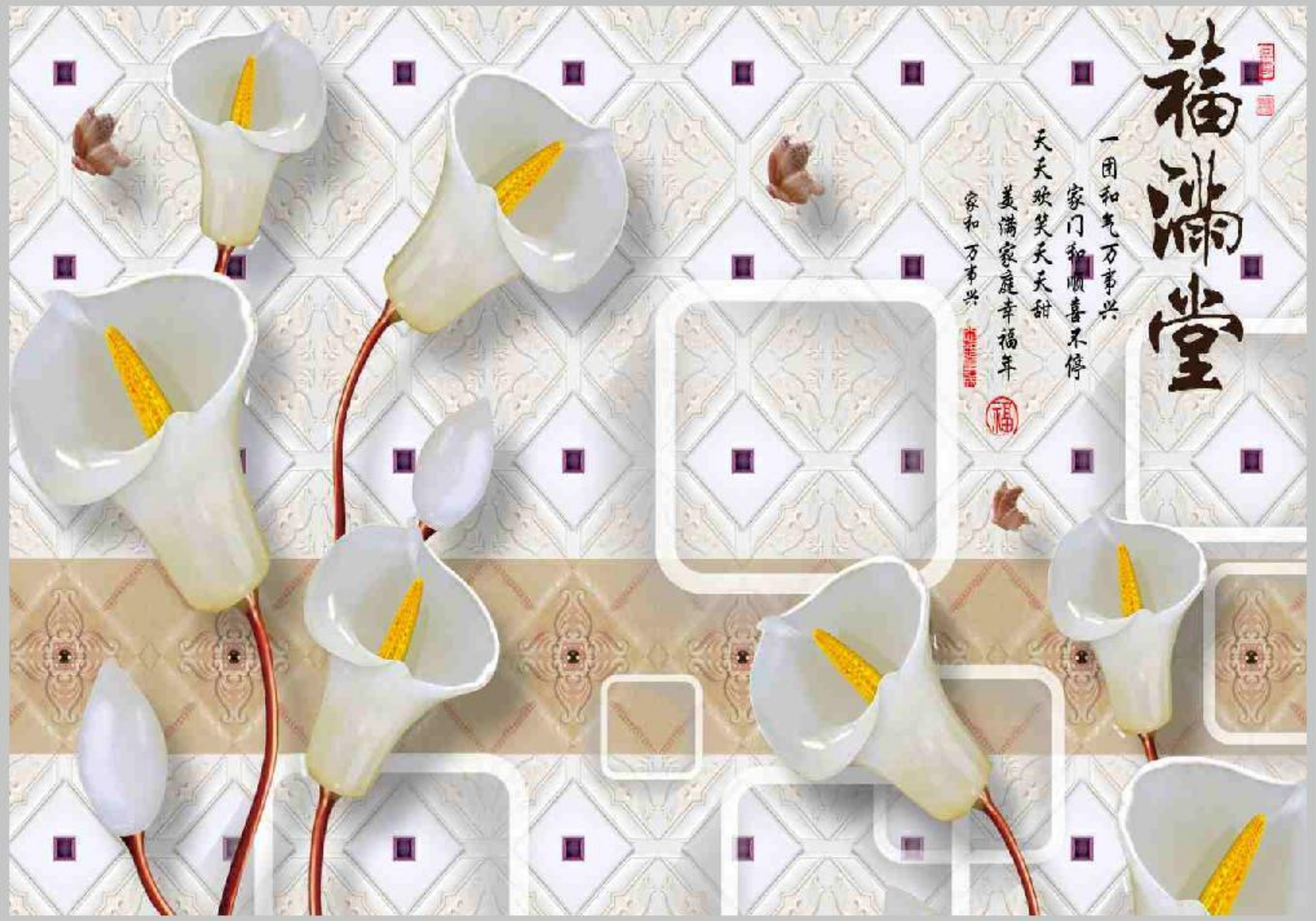
一团和气万事兴

家门和顺喜不停

天天欢笑天天甜

美满家庭幸福年

家和万事兴









富  
贵



和气能交天下友  
和气能生万里财  
邻里和睦胜远亲  
家庭和睦万事兴





和气能交天下友  
和气能生万里财  
邻里和睦胜远亲  
家庭和睦万事兴







和气能交天下友  
和气能生万里财  
邻里和睦胜远亲  
家庭和睦万事兴



富  
贵





家和萬事興



和氣能交天下友

和氣能生萬里財

鄰里和睦睦遠鄰

家庭和睦萬事興



# 家和



和美能安天下友

和美能生万世祥

家和和睦万事兴









# 福滿堂

一团和气万事兴  
家门和顺喜不停  
天天欢笑天天甜  
美满家庭幸福年

家和万事兴









雅舍兰香

霓裳片片晚妆新  
束素亭亭玉殿春  
已向丹霞生浅晕  
故将清露作芳尘





# 家和

富贵

和气能交天下友  
和气能生万里财  
邻里和睦胜远亲  
家庭和睦万事兴





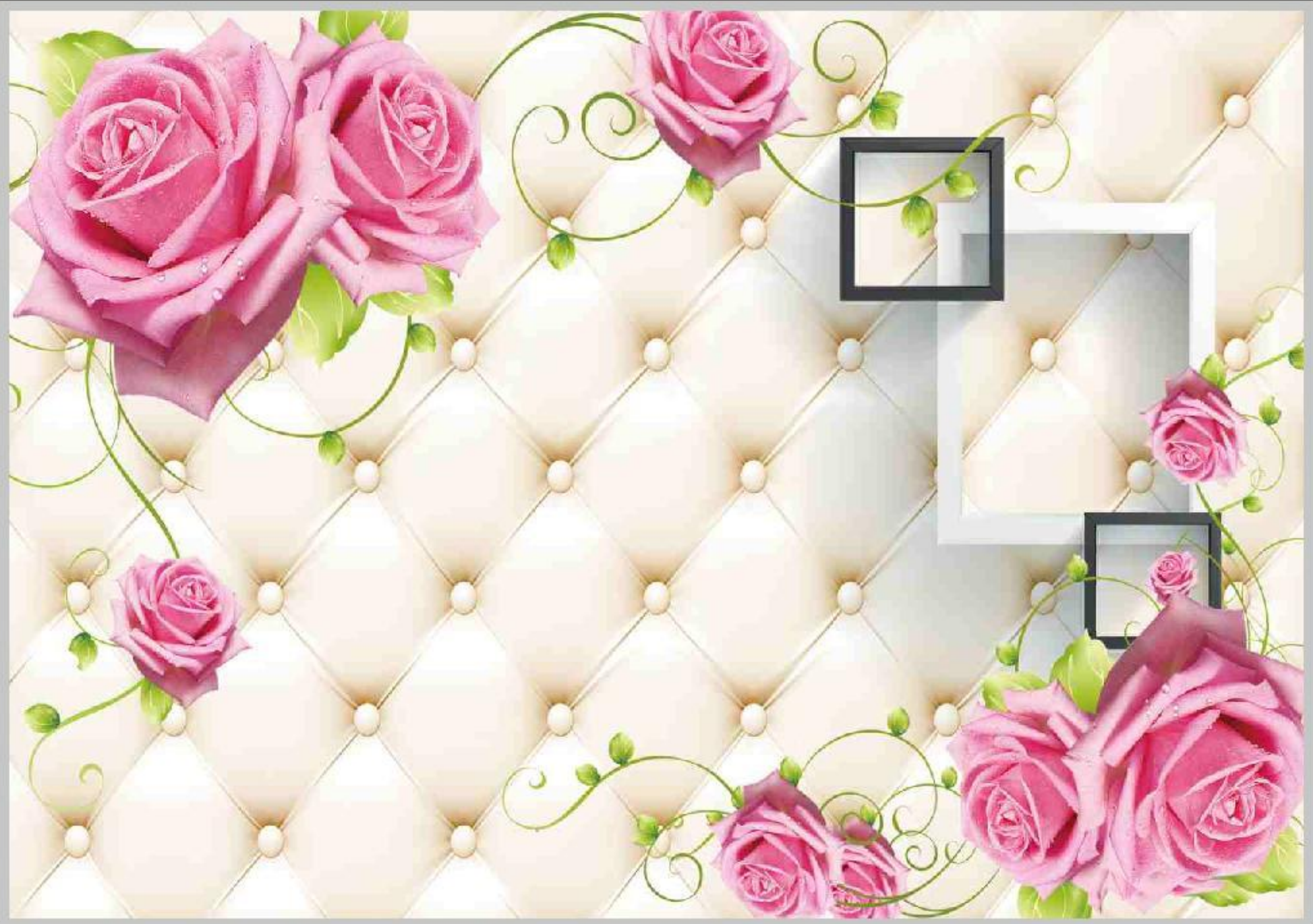


















*Retro Gentleman*

*Retro Gentle*



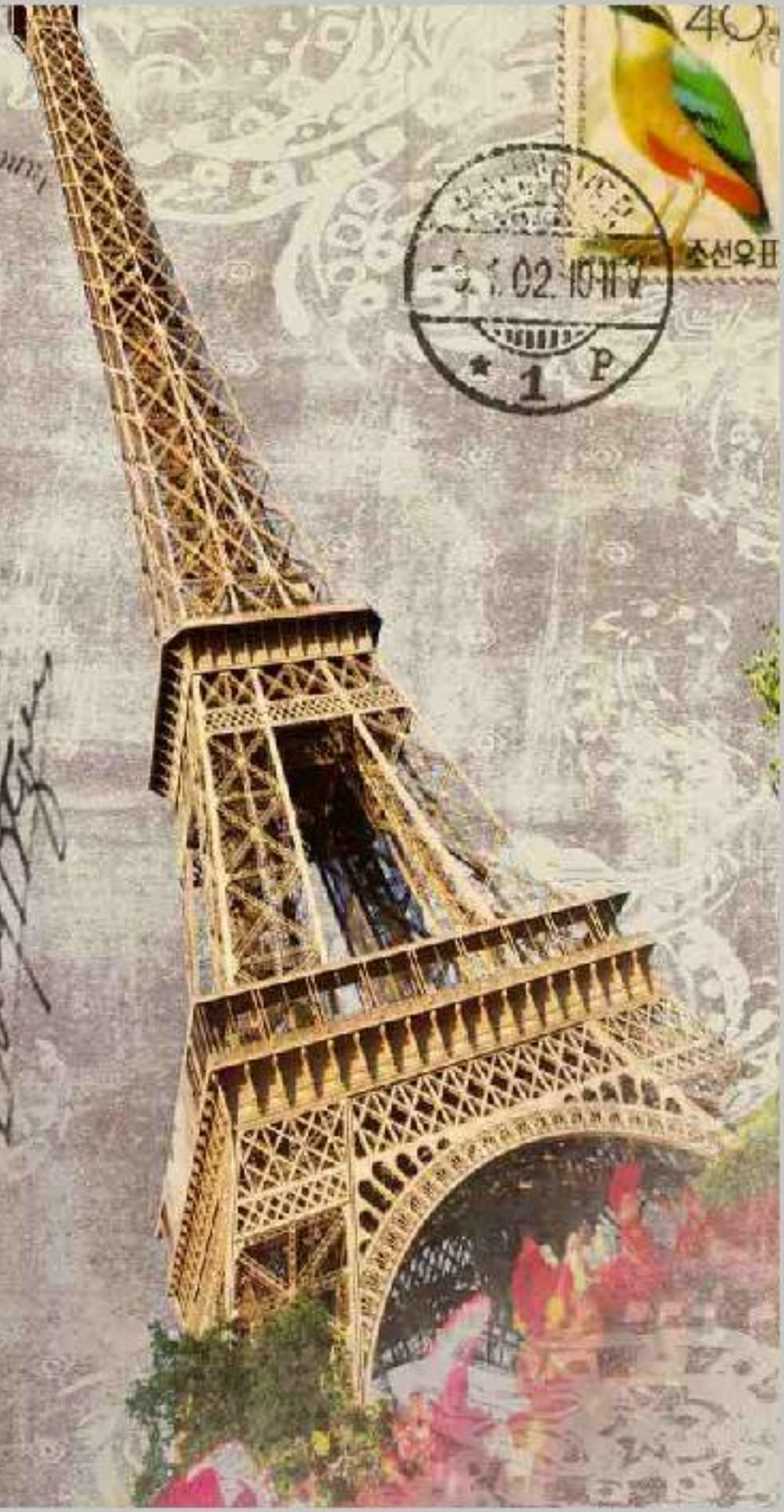






Stamp: HANOI 10  
Stamp: 02 10 1977  
Stamp: 1 P

Monville  
Pépius  
tant tarder à vous rendre  
nos de mes lettres  
beaucoup de temps  
aut que ce dernier  
que tout le monde  
récent et vous prie de  
revenir sur l'autre  
comme très cordialement  
M. M. M. M.





















家和万事兴



























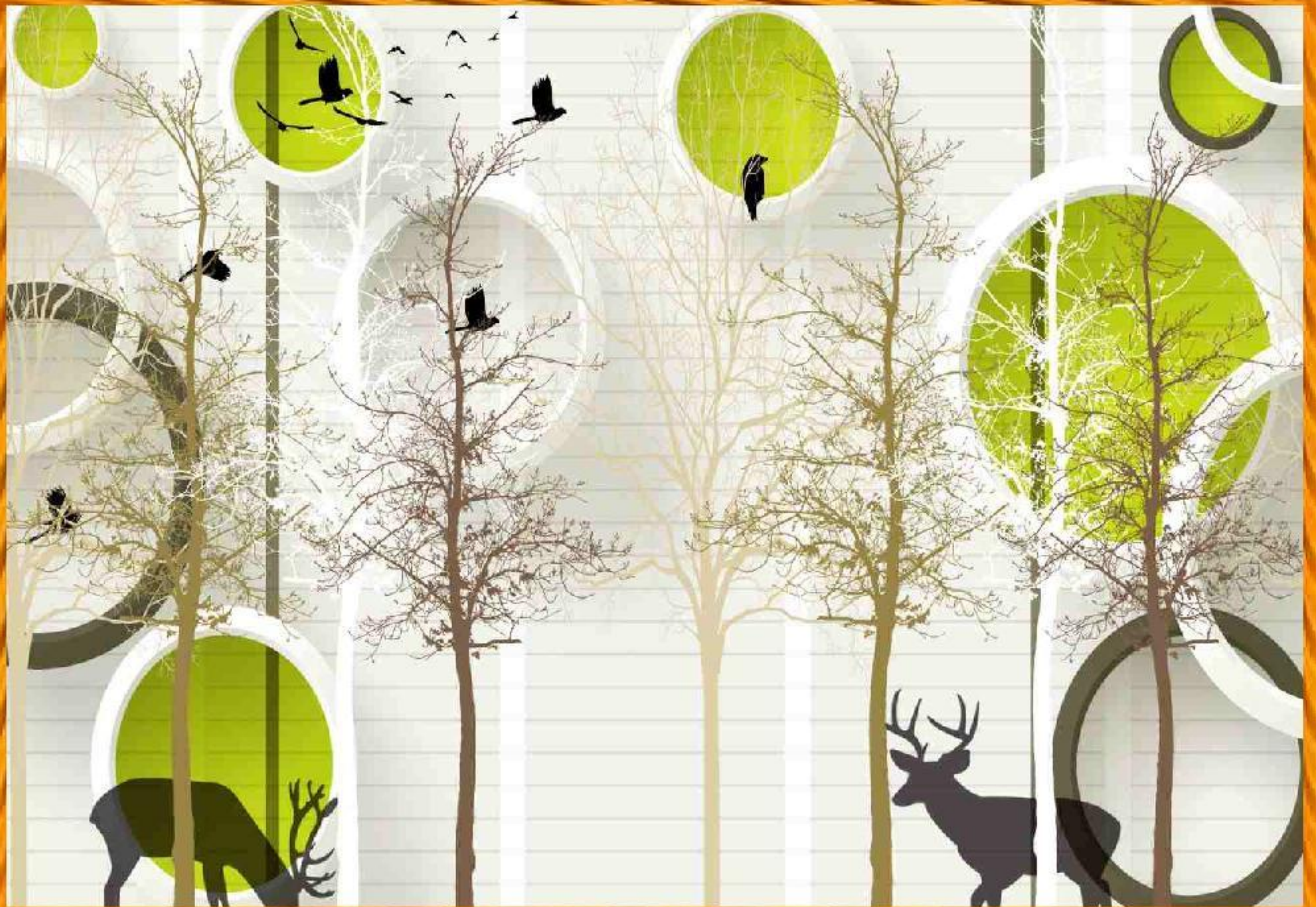






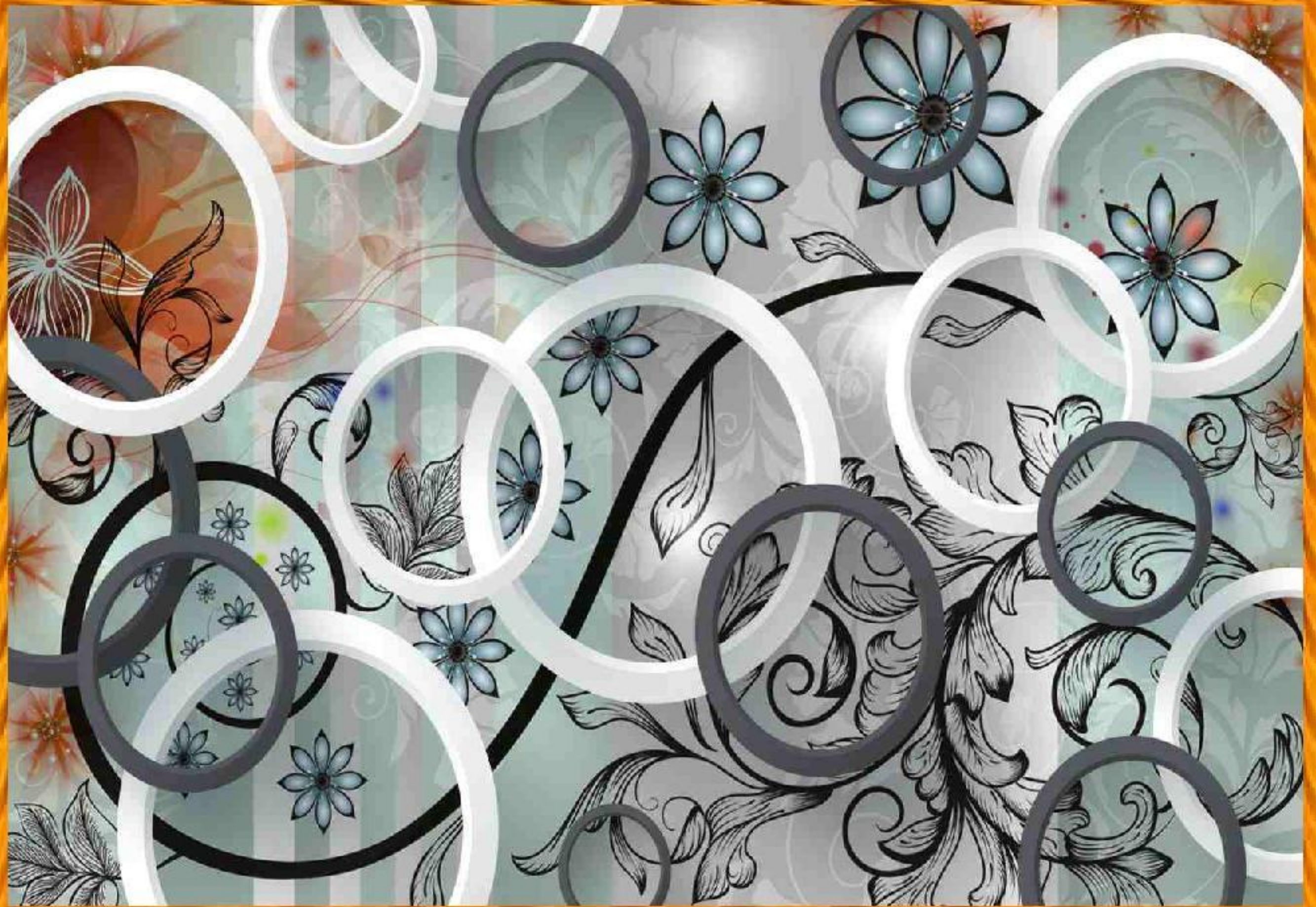














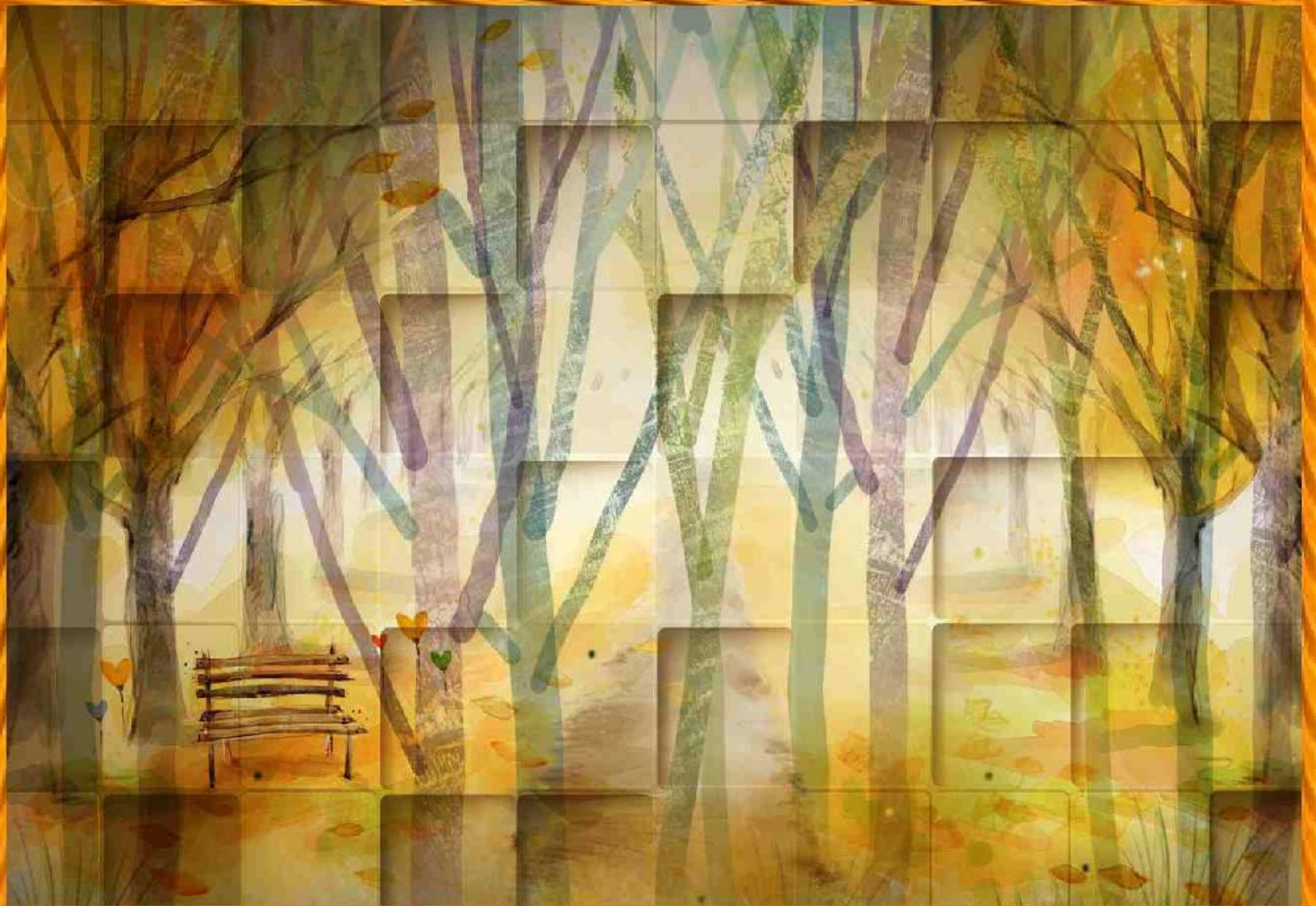
PARIS























































































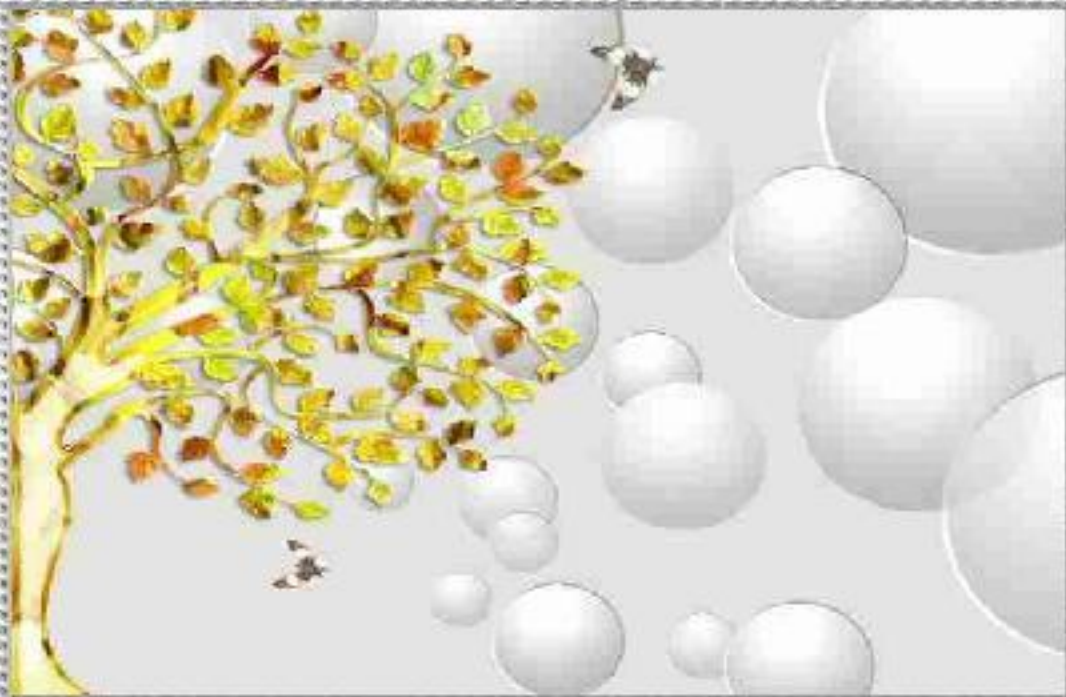
























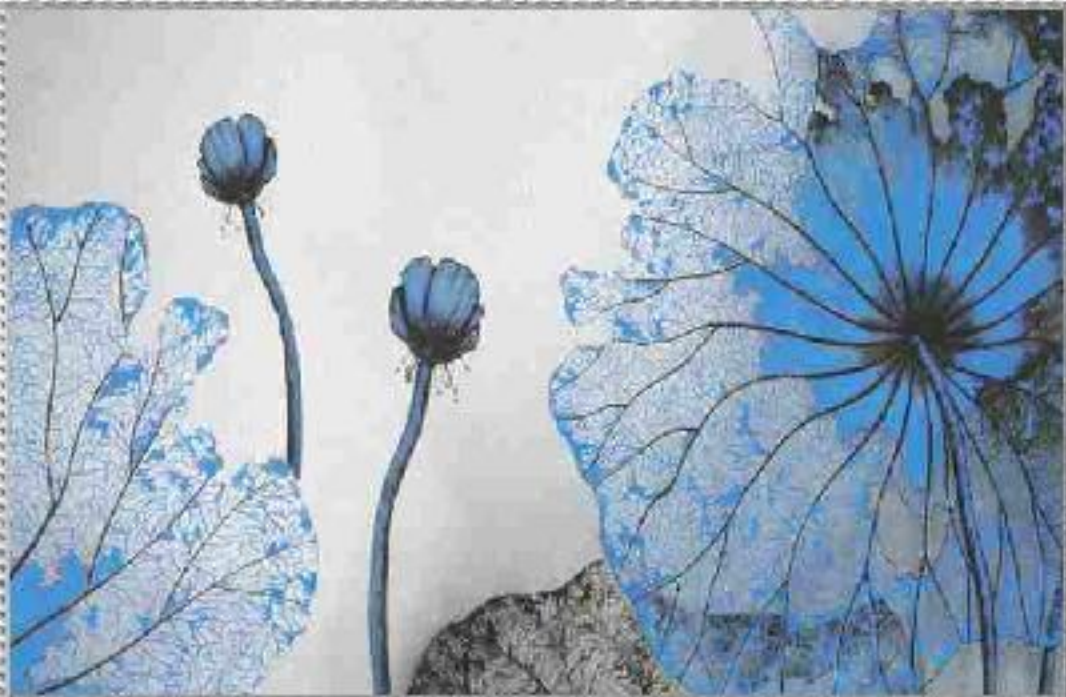














芙蓉  
富貴







家和



和光同尘是天下  
和其俗莫宜更  
和光同尘是天下  
和其俗莫宜更  
安在如德万世共

福



